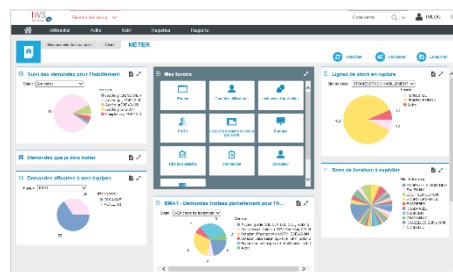




# Cas client SDIS de la Loire

IWS, un outil qui permet une gestion de patrimoine optimisée.

Le Service Départemental d'Incendie et de Secours de la Loire est constitué de 2800 agents répartis dans 72 centres d'incendie et de secours et un état-major. Il doit être capable à chaque instant, 24h/24 et 365 jours par an, de projeter les secours adaptés en tout lieu du département. Il doit donc disposer d'équipements de protection individuels performants, d'engins et de matériels opérationnels adaptés, maintenus en état et contrôlés périodiquement. Il devenait donc indispensable pour le SDIS 42 de disposer d'un outil de gestion du patrimoine capable de répondre à ces objectifs et d'en garder l'historique.



Portail Client IWS en production  
au SDIS 42

## LE PÉRIMÈTRE DU PROJET

Afin d'atteindre les objectifs opérationnels, les équipes techniques du SDIS42 recherchaient un outil qui devait permettre de remplacer un logiciel de gestion de patrimoine obsolète, les formulaires de demande de réparations de l'intranet et pallier l'absence d'interfaces entre ces logiciels.

Cet outil polyvalent de gestion du patrimoine devait être capable de :

- traiter les demandes de réparations provenant de tout le territoire notamment des centres de secours isolés,
- permettre aux sapeurs-pompiers volontaires de faire leur demande d'échange d'habillement depuis leur domicile en rentrant du travail le soir,
- gérer les stocks, tracer les mouvements, les affectations et les réformes,
- déclencher les plans de maintenance et de contrôle et tracer les actions induites,
- gérer toutes les natures d'équipements notamment : les véhicules, l'habillement, les matériels, les bâtiments, les transmissions, la téléphonie et l'informatique,
- Evoluer en fonction des nouveaux besoins de paramétrages,
- Intégrer les nouveaux outils multimédias (smartphones, tablettes...).

LOGISTIQUE  
MAINTENANCE  
STOCK  
DEMANDES  
TRAÇABILITE

IWS permet de gérer la traçabilité de l'ensemble des biens de notre stock.

## LE CHOIX

Dans le cadre de la consultation des entreprises, des auditions ont été réalisées et ont été riches d'enseignements pour le client. La société ISILOG, alors inconnue, a su convaincre le SDIS des capacités de son logiciel. La version fullweb d'IWS, sa puissance et ses possibilités de paramétrage importantes ont été décisives dans les choix proposés aux administrateurs du SDIS.



## LES ÉTAPES DU PROJET

Les auditions ont eu lieu en septembre 2014 et le projet a été lancé en janvier 2015. Des paramétrages ont été nécessaires pour adapter le produit aux sapeurs-pompiers et, depuis 6 mois, les équipes métiers utilisent IWS pour créer le stock et mouvementer les effets. A ce jour, trois compagnies éprouvent le logiciel dans le domaine le plus complexe : l'habillement. Très prochainement, le service de lavage et la gestion des véhicules vont être lancés. L'ensemble des compagnies travailleront sur le logiciel début 2017.

*« Le SDIS 42 c'est un stock de plus de 20.000 biens désormais géré dans IWS »*

## LE BILAN ET LES PROJETS FUTURS

A l'heure actuelle, les 20 000 objets du stock du SDIS 42 ont été importés et sont désormais gérés dans IWS. L'ensemble des mouvements sur ces biens est tracé (affectations, réformes, etc.) permettant au responsable d'avoir une vision claire de l'ensemble du stock. Outre les quelques évolutions restant à apporter au paramétrage d'IWS au sein du SDIS 42 pour permettre aux utilisateurs d'exploiter au mieux son potentiel, il est envisagé que 2017 soit l'occasion d'une montée de version qui apportera avec elle son lot d'évolutions. Malgré les nombreux allers-retours toujours nécessaires dans un contexte aussi spécifique que celui d'un SDIS, IWS est actuellement reconnu au sein du SDIS 42 comme un outil très performant par les équipes informatiques qui ont su apprécier la qualité des réponses et la réactivité des équipes techniques et consulting d'ISILOG.

*«La réussite du changement est moins liée à la technique qu'à l'accompagnement des femmes et hommes qui vivent, mais un bon outil facilite grandement cette transition.»*

**Lieutenant-Colonel  
Gérard KELLER,  
Chef du groupement des  
équipements  
SDIS de la Loire**